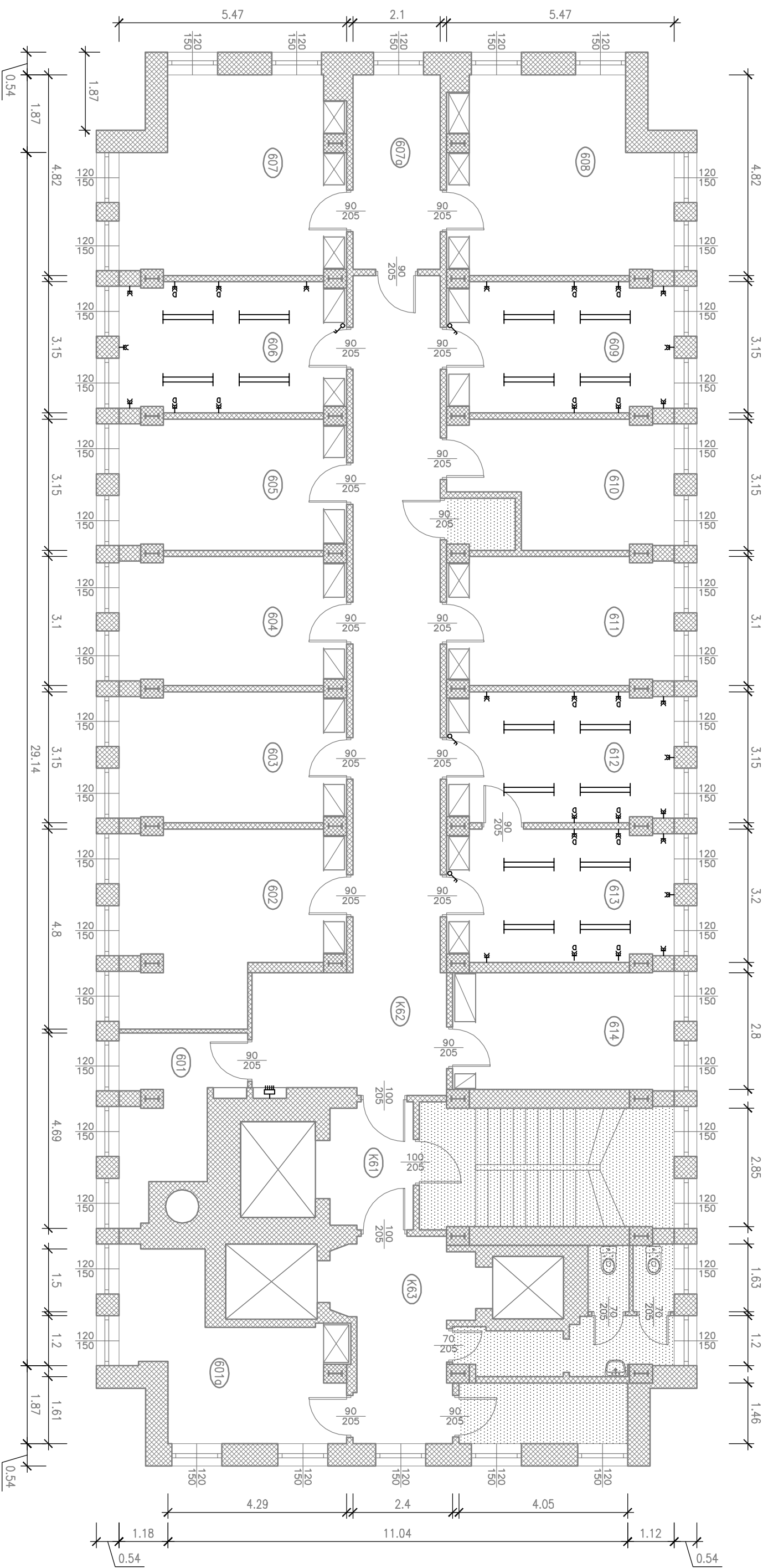


INSTALACJA ELEKTRYCZNA I TELETECHNICZNA: Budynek "B", VI piętro

Wysokość pomieszczeń H=2,60m



Legenda:

- ☒ gniazdo podwójn. z uziem. zasilania komputerów – szt. 16
- ☒ gniazdo podwójne. z uziem. – szt. 16
- ☒ wtycznik podwójny – szt. 4
- ☒ Oprawa świetłkowa typu OKD (2xLF36W) moduł 200x1200 szt. 16
- ☒ istniejąca rozdzielnica skrzynkowa

UWAGI:

1. Instalację elektryczną wykonać podtynkowo.

INWESTOR:	Ministerstwo infrastruktury, 00-928 Warszawa, ul. Chałubińskiego 4/6	BRANŻA:	Elektryczna
NAZWA RYSUNKU:	Instalacja elektryczna i teletechniczna: Budynek B, VI piętro		
SKALA:	1:100	DATA OPRACOWANIA:	Wrzesień 2009r
LOKALIZACJA:	00-928 Warszawa, ul. Chałubińskiego 4/6		
Projektant:	mgr inż. Tomasz Nowak	upr. nr MAZ/0026/P00S/04	
			NR RYS.: 14