

ALBUM ILUSTRACJI
z wypadku szybowca SZD-48-1 Jantar Standard 2; D-4085
13 maja 2009 r., lotnisko Leszno [EPLS]



1 – Ślad pierwszego zderzenia szybowca z nawierzchnią lotniska.



2 – Fragmenty oszklenia osłony kabiny uszkodzonej w wyniku zderzenia szybowca z nawierzchnią lotniska.



3 – Szybowiec bezpośrednio po wypadku – widoczne zniszczone oszklenie ostony kabiny obok szybowca oraz wypuszczone hamulce aerodynamiczne.



4 – Szybowiec bezpośrednio po wypadku – widoczne zniszczone oszklenie ostony kabiny obok szybowca oraz wypuszczone hamulce aerodynamiczne (zbliżenie).



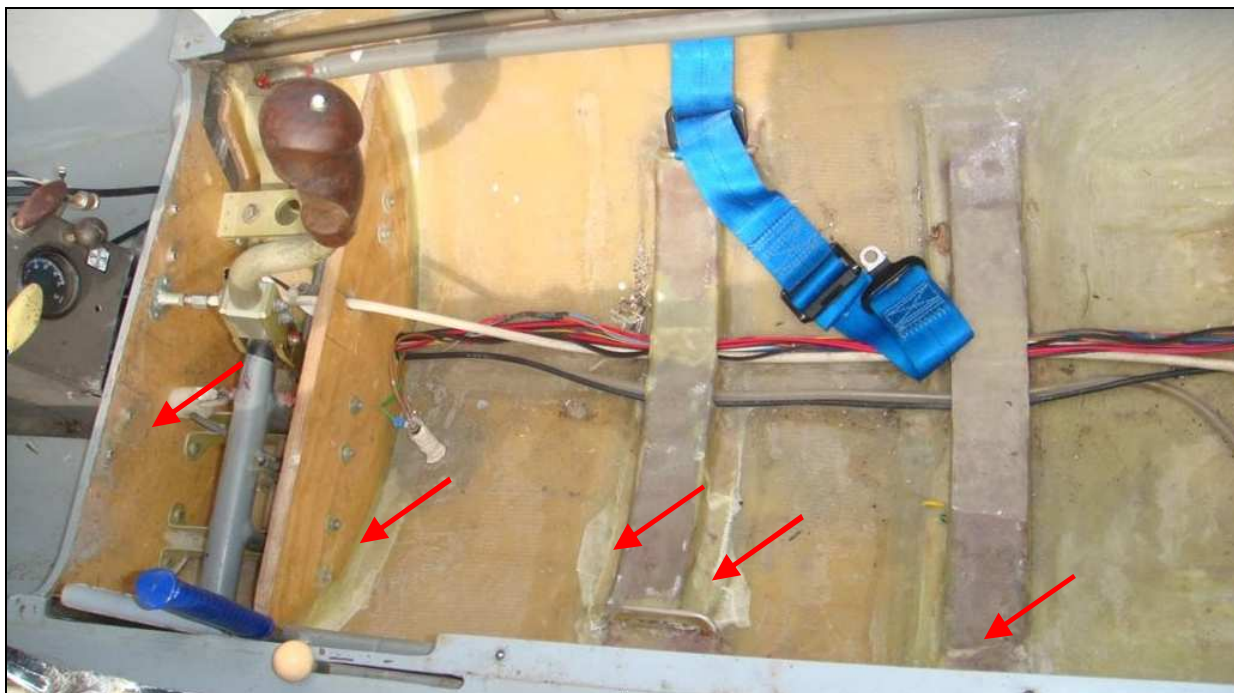
5 – Ogólny widok na kabinę z odchylną tablicą przyrządów.



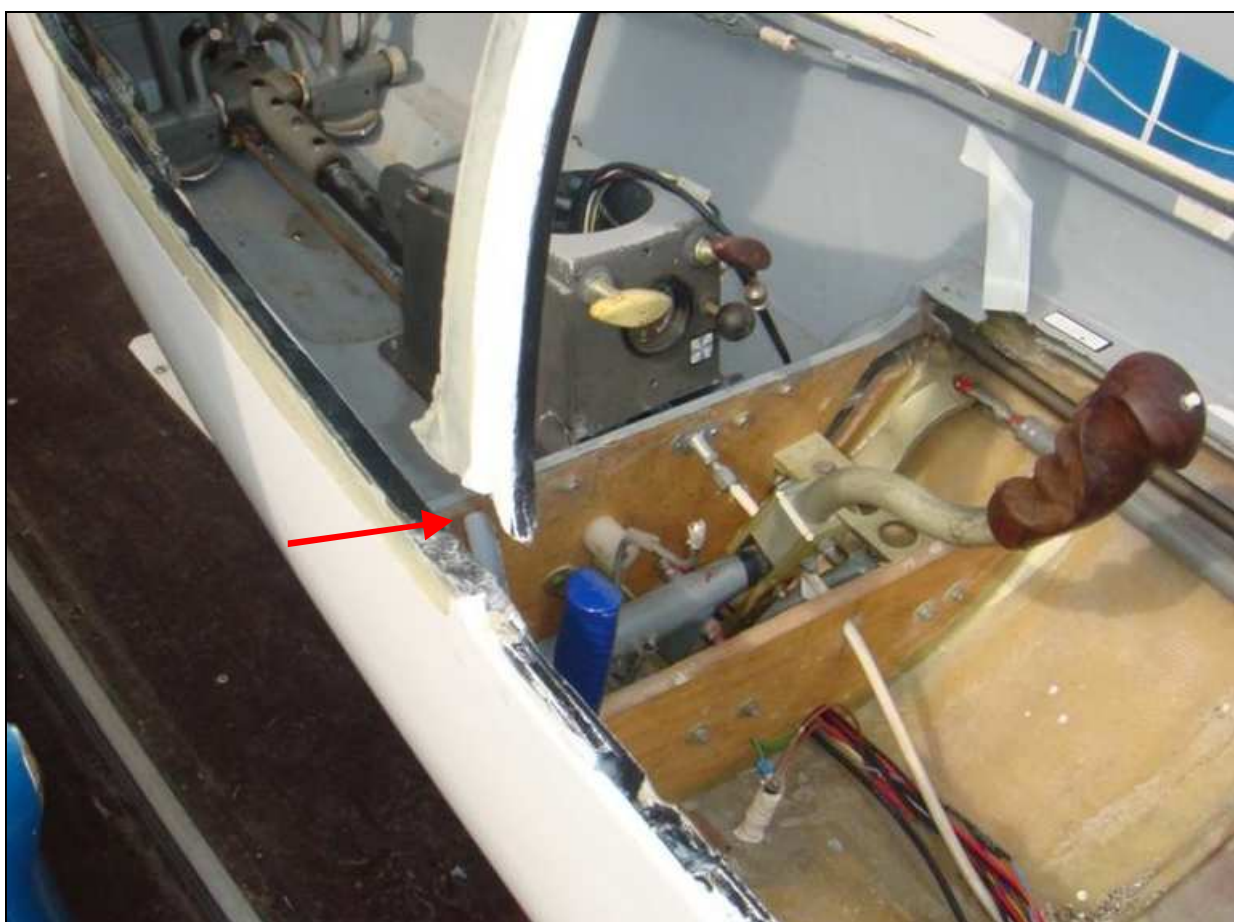
6 – Uszkodzenia spodniej części kadłuba – widoczne ślady tarcia spodu kadłuba o murawę lotniska. Ślady trawy na pokrywach luku podwozia świadczą o lądowaniu z zamkniętym podwoziem.



6 – Uszkodzenia spodniej części kadłuba – widoczne ślady tarcia spodu kadłuba o murawę lotniska oraz ślady murawy we wlocie powietrza.



7 – Widok na dolną część kadłuba po zdjęciu fotela – widoczne wylaminowane konsole (półwrgi) mocowania drążka sterowego oraz usztywnienia pokrycia kadłuba (wskazane strzałkami).



8 – Lewa część kadłuba z widocznym wyrwanym pałąkiem stałej części oszklenia (wskazane strzałką).



9 – Pęknięcie spodu kadłuba wskazane strzałkami.

KONIEC