

**ALBUM ILUSTRACJI**  
**z wypadku samolotu ultralekkiego EOL 2S Gemini; OK-JUA81**  
**27 sierpnia 2006 r., Warszawa-Marymont**



1 i 2 – Samolot Gemini Eol 2S (znaki rozpoznawcze OK-JUA81) przed wypadkiem, na ziemi i w locie.



3 – Północna część Warszawy z zaznaczonym końcowym fragmentem trasy podejścia do lotniska Bemowo i miejscem wypadku.



4 i 5 – Miejsce wypadku zaznaczone na planie miasta i zdjęciu satelitarnym.



6 i 7 – Pożar samolotu i spalone szczątki – zdjęcia z ekranu telewizyjnego.



8 i 9 – Spalone szczątki samolotu na miejscu wypadku.





10 i 11 – Ogólny widok szczątków samolotu:

- 1 – szczątki kadłuba i usterzenia,
- 2 – szczątki skrzydeł i zastrzałów,
- 3 – resztki instalacji elektrycznej,
- 4 – zniszczone tablice przyrządów,
- 5 – szczątki systemów sterowania płatowcem,
- 6 – szczątki podwozia,
- 7 – szczątki osłon silnika,
- 8 – szczątki zbiornika paliwowego,





12 – Szczątki kadłuba i usterzenia.

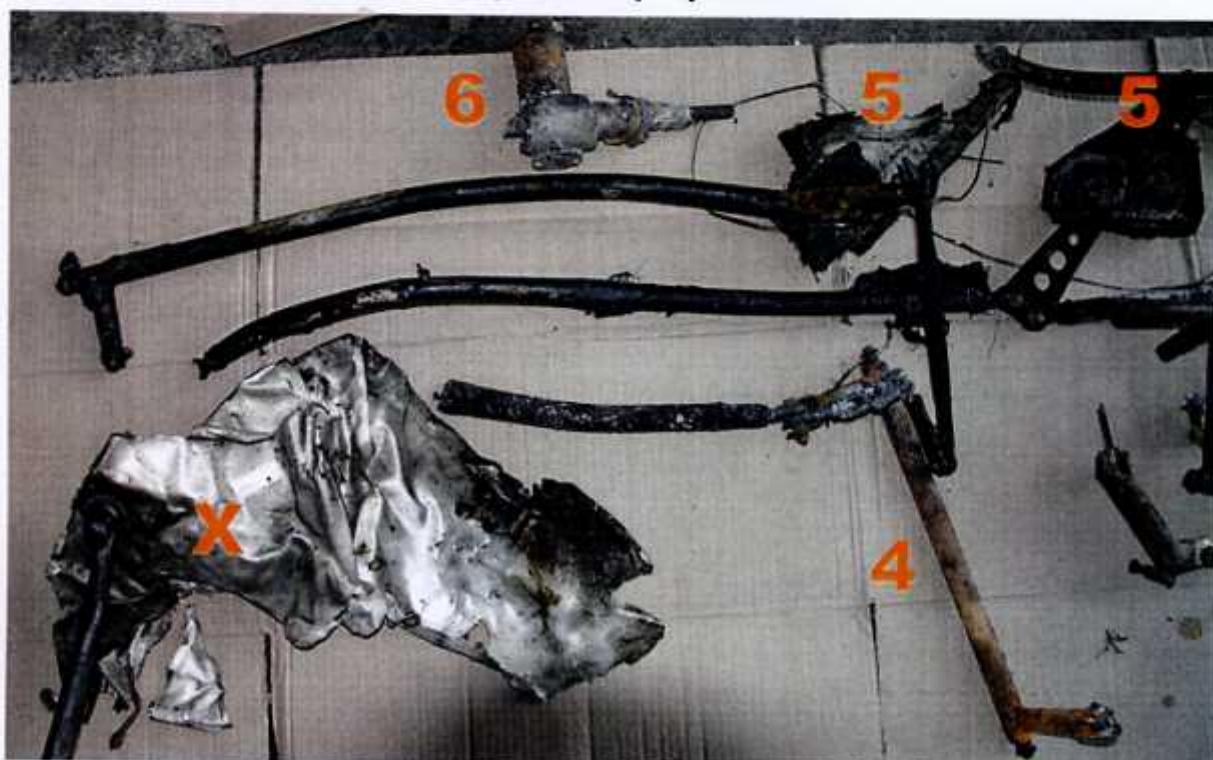


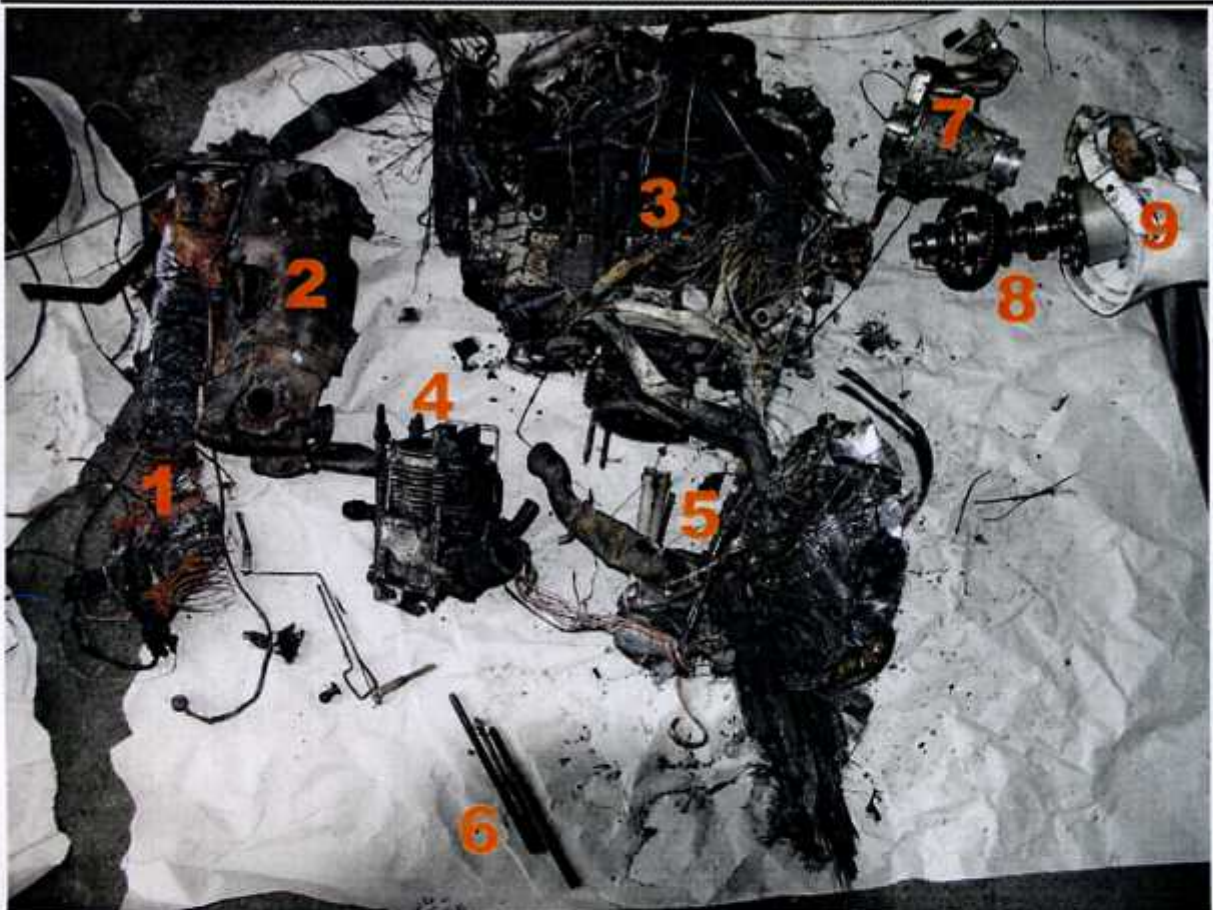
13 – Zniszczone pożarem tablice przyrządów i radiostacja.



14 i 15 – Szczątki układu sterowania płotowcem (głównie stalowe):

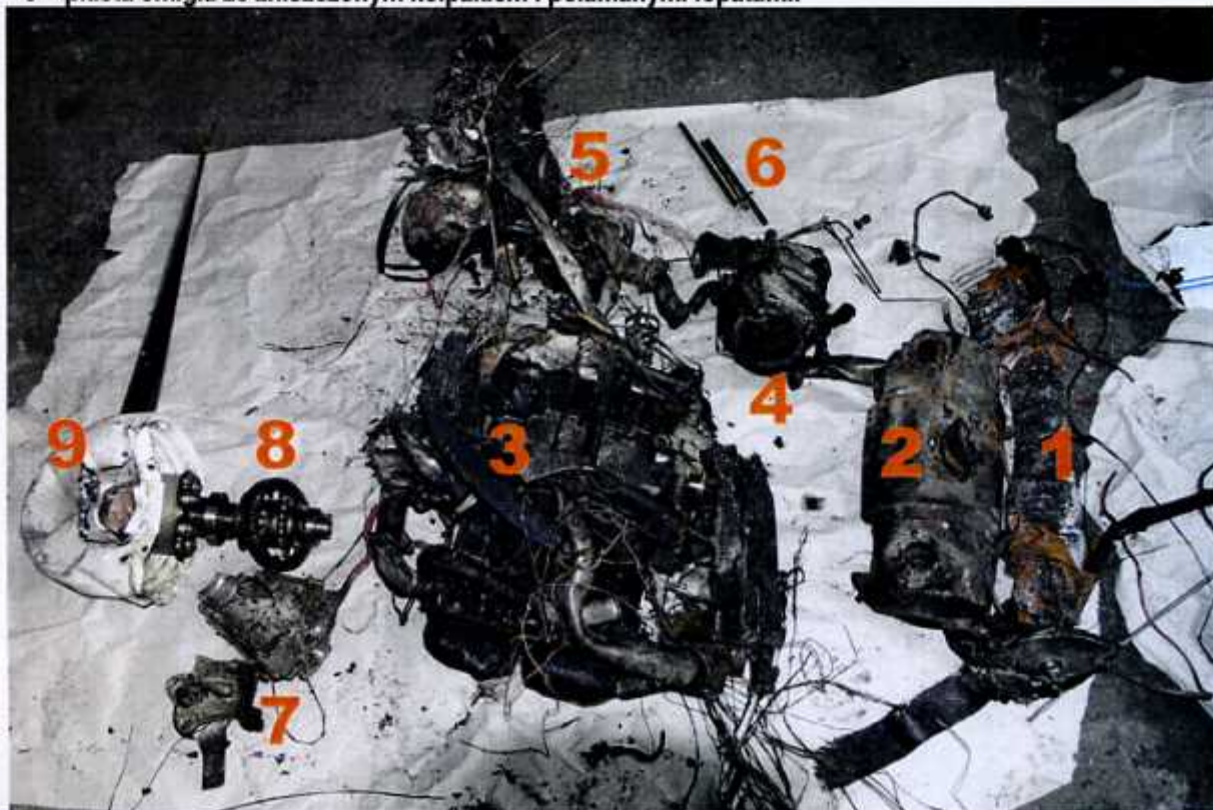
- 1 – rura skrętna z resztkami drążków sterowych,
- 2 – fragment żebra skrzydła z zawieszeniem kłapy,
- 3 – pedały steru kierunku,
- 4 – popychacz układu sterowania lotek w kadłubie,
- 5 – fragment dźwigara skrzydła z dźwignią i popychaczami sterowania lotki,
- 6 – siłownik elektromechaniczny układu sterowania kłapy,
- X – fragment przegrody ogniowej z odłamana rurą łoża silnika.

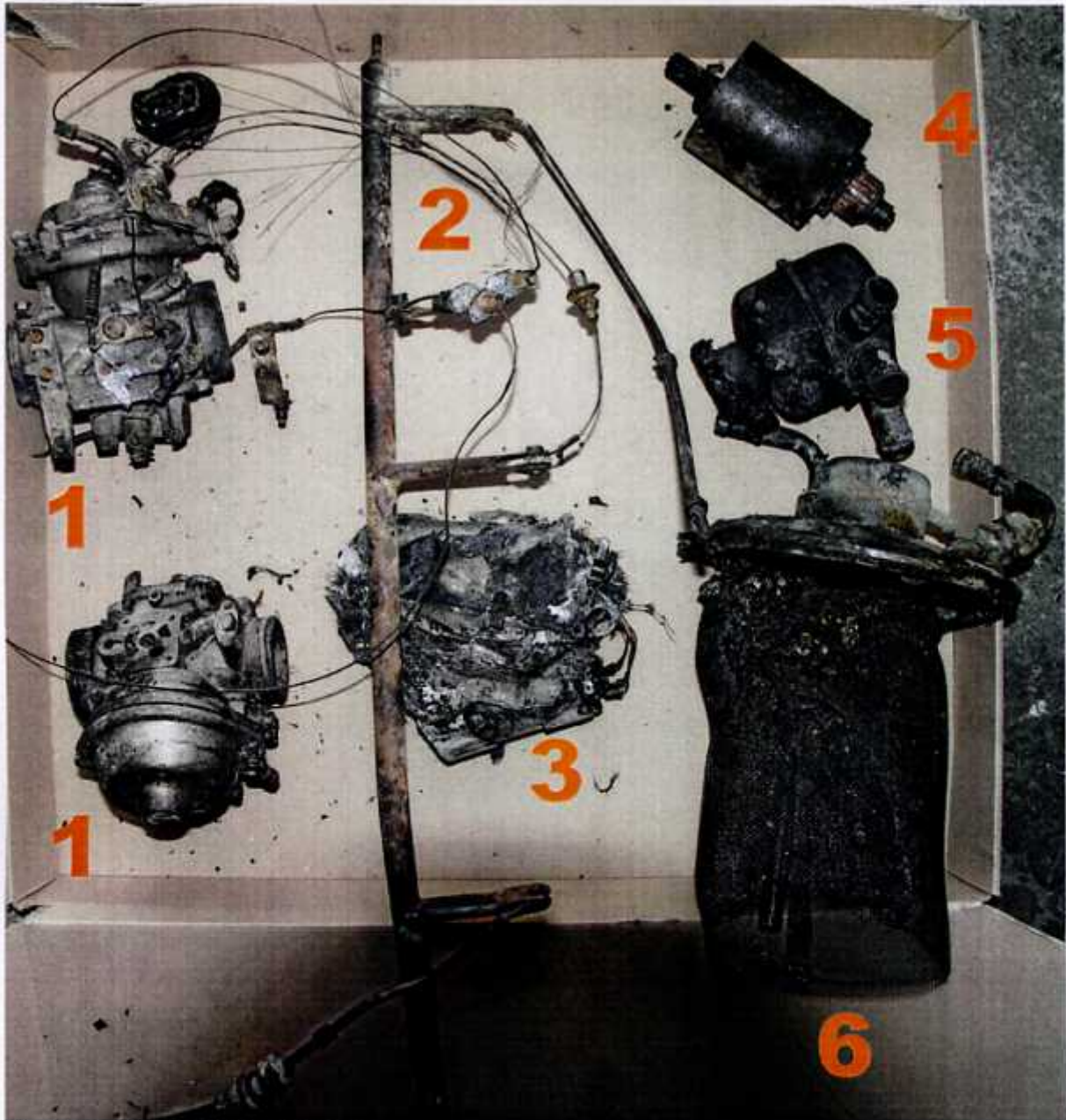




16 i 17 – Szczątki zespołu napędowego:

- |   |   |
|---|---|
| 1 – zniszczony przewód powietrzny,                                | 5 – oderwana głowica cylindra i przewody wydechowe, |
| 2 – zniszczony kolektor spalin z nagrzewnicą,                     | 6 – szpilki mocowania oderwanego cylindra,          |
| 3 – silnik zamocowany na zniszczonym łożu,                        | 7 – zniszczony korpus reduktora obrotów,            |
| 4 – oderwany cylinder,  | 8 – zniszczony reduktor,                            |
| 9 – piasta śmigła ze zniszczonym kołpakiem i połamanymi łopatami. |   |





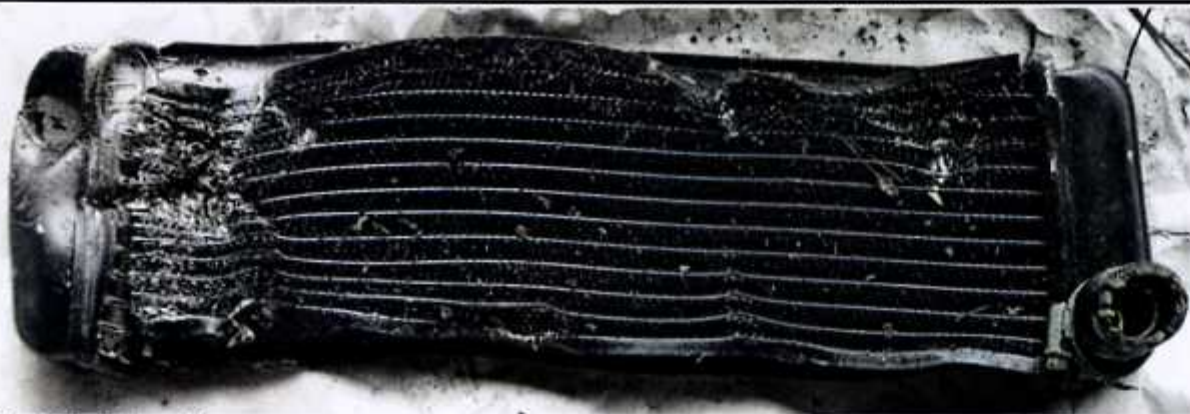
18 – Elementy zespołu napędowego:

- 1 – gaźniki,
- 2 – rura skrętna sterowania przepustnicami,
- 3 – szczątki układu zapłonowego,

- 4 – rozrusznik,
- 5 – zbiorniczek ekspansyjny układu chłodzenia,
- 6 – pokrywa zbiornika oleju z przewodami i siatką.



19 i 20 – Uszkodzony zbiornik oleju (bez pokrywy) i jego wnętrze.



21 – Chłodnica oleju.



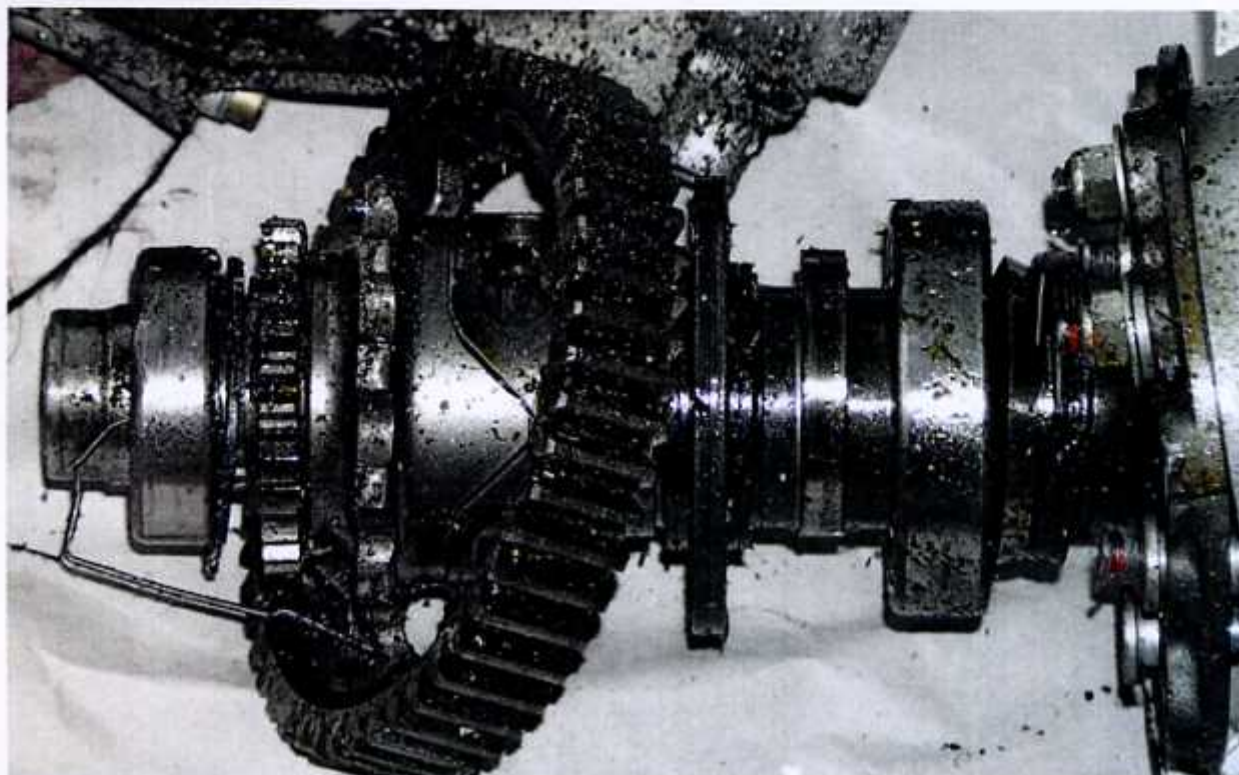
22 – Łoże silnika.



23 – Wylot spalin z cylindra z zamontowanym czujnikiem temperatury gazów wylotowych..

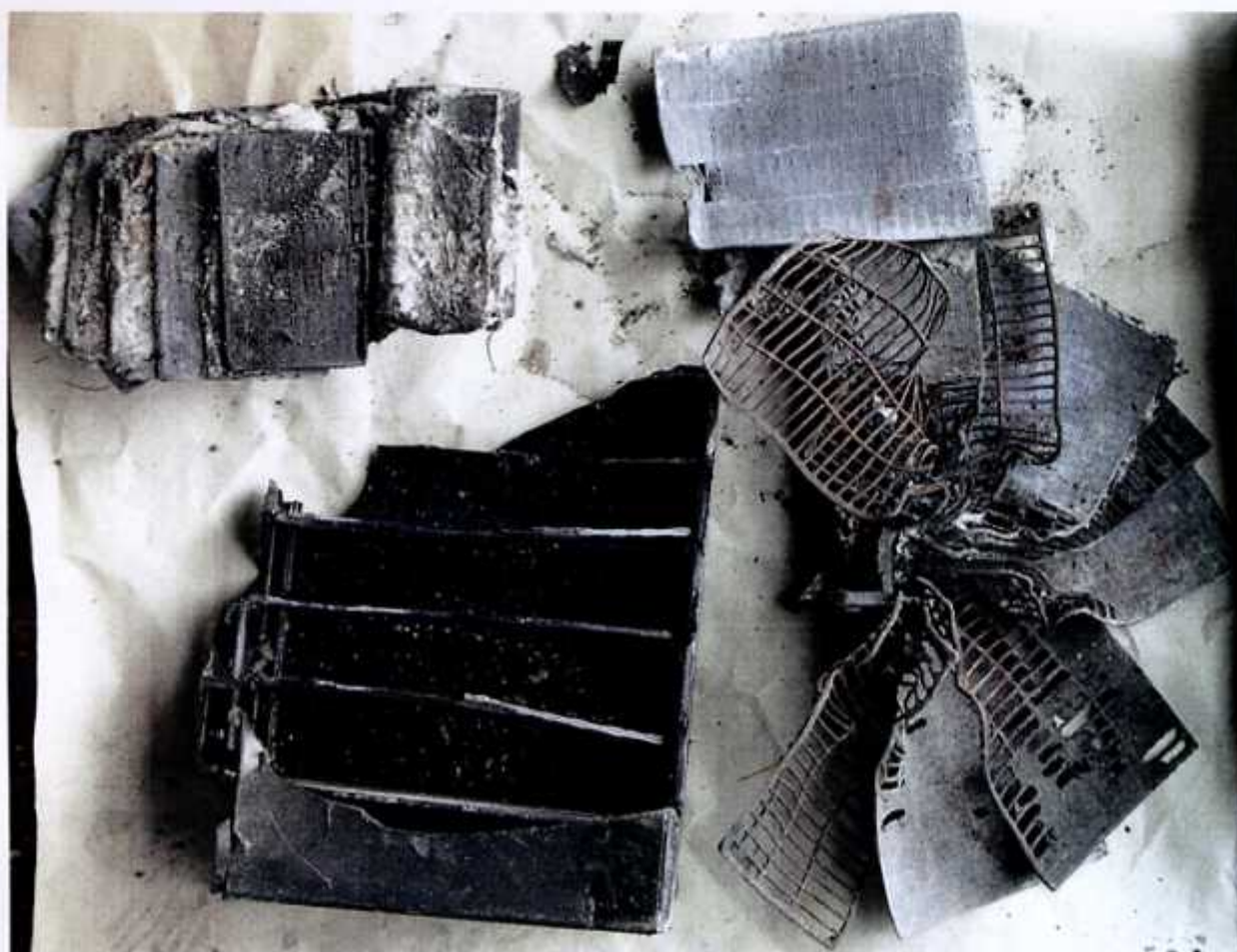


24 i 25 – Zniszczony reduktor silnika i piasta śmigła.





26 – Pozostałości instalacji elektrycznej.



27 – Szczątki akumulatora.



28 – Dolny fragment płaszcza zbiornika paliwowego z zaworem spustowym paliwa.



29 – Górny fragment płaszcza zbiornika paliwowego z wyprowadzeniem przewodu odpowietrzenia.



30 – Szczątki przedniego podwozia.



31 – Szczątki prawego podwozia głównego. Obok widoczny fragment spalonej goleni podwozia.



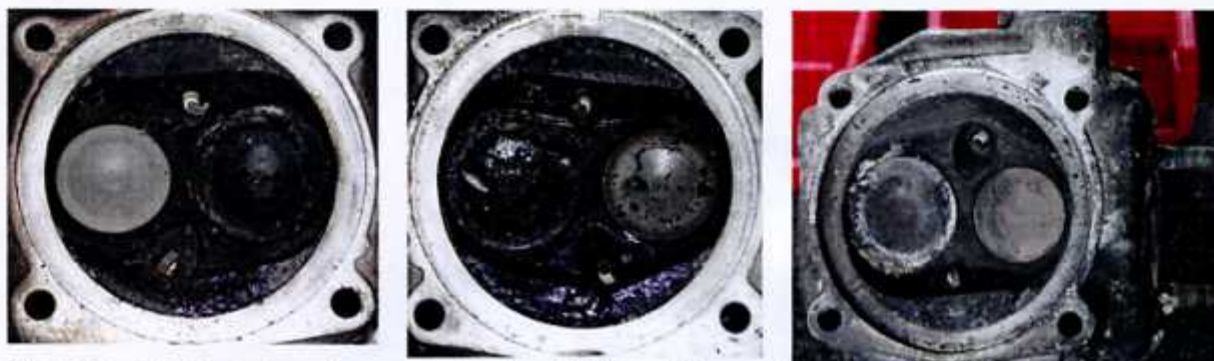
32 – Spalona goleń podwozia głównego i piasta lewego koła głównego.



33 i 34 – Kołpak śmigła z piastą i jedną nie oderwaną łopata. Na zdjęciu 29 wyraźnie widać spłaszczenie kołpaka, odtwarzające położenie płaszczyzny podłoża względem osi silnika w chwili zderzenia z ziemią.



35 i 36 – Łopaty śmigła – u góry pozostająca w piasku, u dołu – oderwana. Trzecia łopata uległa złamaniu tuż przy piasku w chwili zderzenia z ziemią i dostała się pod spód silnika, po czym spłonęła.



37, 38, 39 – Wnętrza zdemontowanych głowic cylindrów, widoczny stan zaworów.



40, 41, 42 – Stan tłoków w trzech mniej uszkodzonych cylindrach.



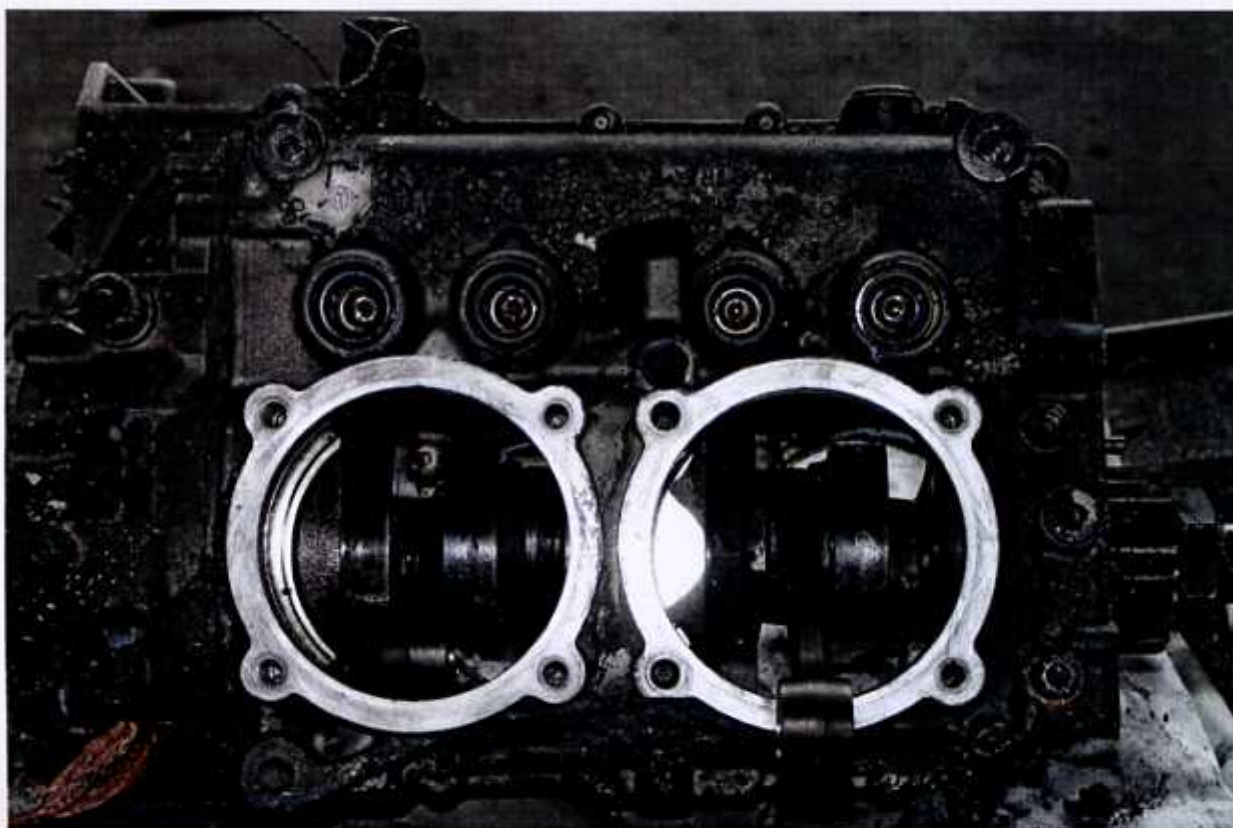
43 – Jeden z tłoków przed demontażem.



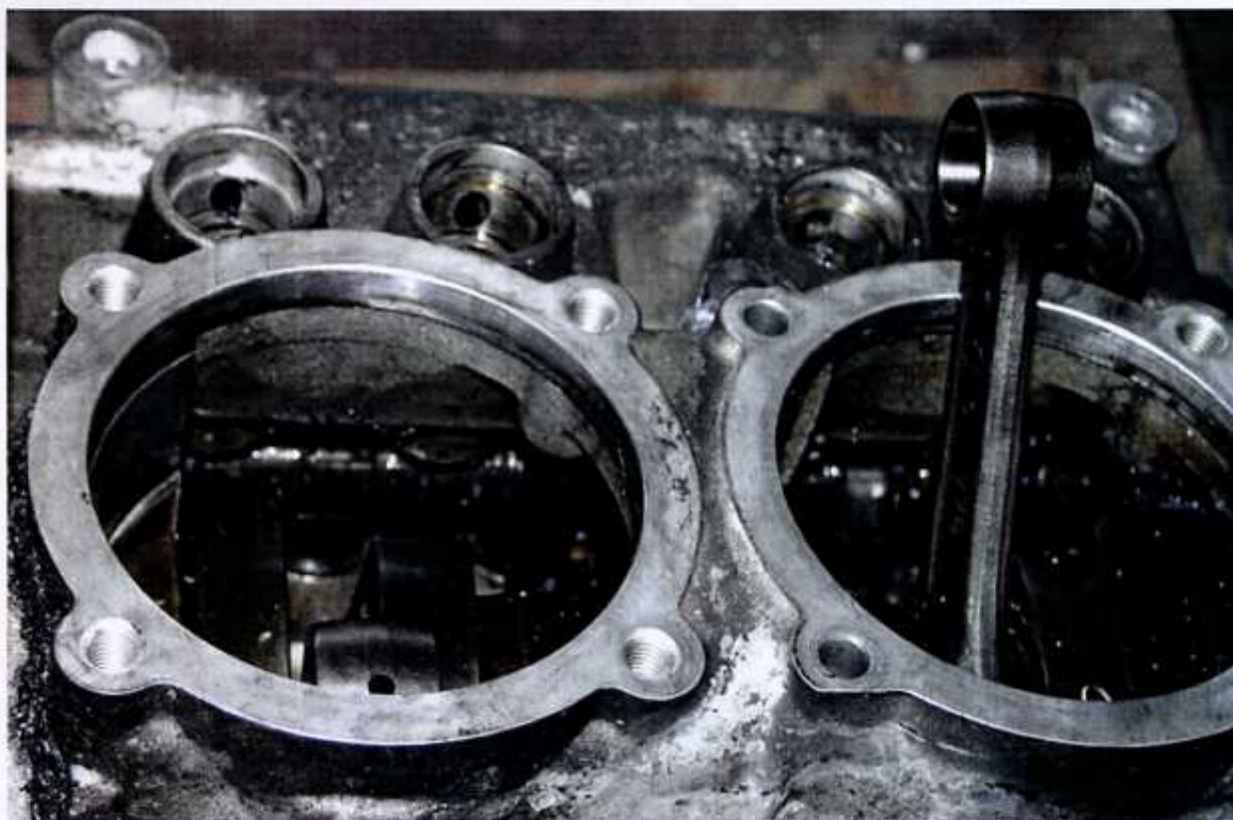
44 – Jeden z korbowodów po zdjęciu tłoka.



45 – Korpus silnika od spodu – po prawej widoczne miejsca odłamania jednego z cylindrów i reduktora.



46 – Korpus silnika z prawej strony, po demontażu cylindrów i tłoków.



47 – Silnik z prawej strony po zdemontowaniu cylindrów i tłoków – widoczne wnętrze skrzyni korbowej, wał korbowy oraz wał rozrządu z krzywkami.



48 i 49 – Głowice bardziej uszkodzonych cylindrów bez osłon.



50 – Głowice mniej uszkodzonych cylindrów po zdjęciu osłon.



51 – Rozrusznik silnika.



52 – Zbiorniczek ekspansyjny płynu chłodzącego



53 – Pompa paliwowa silnika.

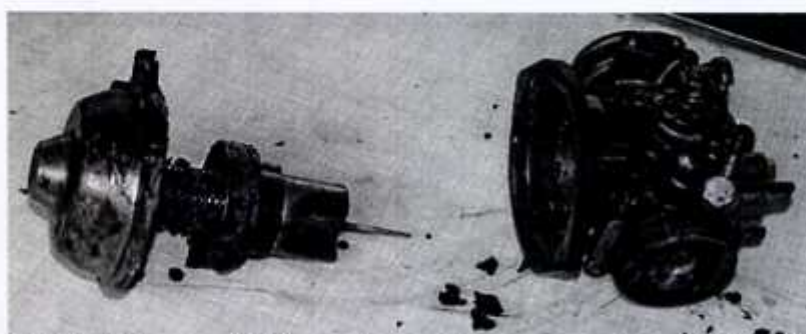
55



54 – Wnętrze pompy paliwowej silnika po jej zdemontowaniu i odcięciu pokrywki.



55 i 56 – Gaźniki silnika.



57 i 58 – Jeden z gaźników po demontażu – po prawej zespół iglicy i dysza.



59 i 60 – Gaźniki – zdjęte sterowanie poprawką wysokości.



61 i 62 – Kolektor spalin z nagrzewnicą.



63 i 64 – Kolektor spalin po rozcięciu i rozebraniu na elementy.

KONIEC