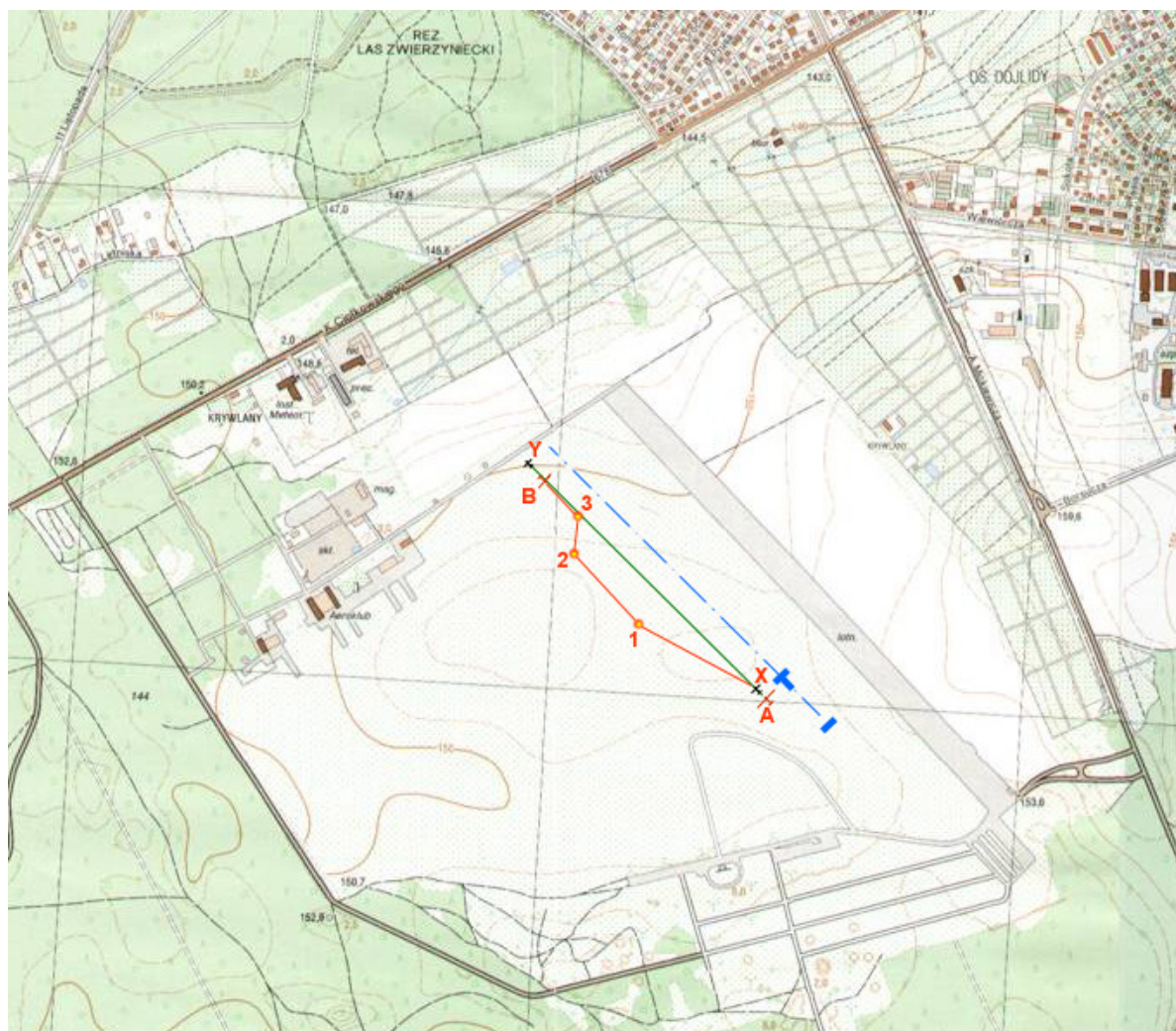


ALBUM ILUSTRACJI
z wypadku szybowca SZD-42-1 Jantar 2B; SP-3281
23 lipca 2006 r., lotnisko Białystok-Krywlany (EPBK)



1 – Zdjęcie lotnicze lotniska Białystok-Krywlany i okolicy.



2 – Plan lotniska Białystok-Krywlany z zaznaczeniem szkicu przebiegu wypadku.

Kolor niebieski – wyłożone znaki i oś startu

Kolor zielony – trajektoria samolotu holującego (X i Y – położenia samolotu na początku i na końcu lotu)

Kolor czerwony – trajektoria szybowca (A i B – położenia szybowca na początku i na końcu lotu)

1 – podniesienie skrzydła i oderwanie szybowca, 2 – początek obrotu szybowca, 3 – przyziemienie szybowca



3 – Ślad kadłuba szybowca w ostatniej fazie dobiegu, podczas ruchu ogonem do przodu.



4 – Uszkodzenia lewej lotki.



5 – Uszkodzenia lewej lotki.



6 – Uszkodzenia lewej lotki i pokrycia skrzydła.



7 – Uszkodzenia lewej lotki. Widoczne ślady roślinności na dolnej powierzchni skrzydła.



8 – Uszkodzenia lewej lotki i pokrycia skrzydła.



9 – Uszkodzenia prawej lotki przy końcówce.



10 – Uszkodzenia prawej lotki – okolica środkowego okucia zawieszenia.



11 i 12 – Uszkodzenia błotnika koła.

KONIEC